

Tour de magie à fabriquer : Dé Bloque

Explication

4862

LE MAGICIEN

EFFET:

Un paquet de cigarettes est montré vide et de tous côtés. Il présente néanmoins deux fentes sur chacune de ses grandes faces de façon à pouvoir y insérer une carte. Un dé qui peut être marqué est lâché au fond du paquet. On insère la carte de façon à emprisonner le dé. A ce moment du tour, on peut dire que le «dé bloqué» à cause de la carte, mais il suffit d'une passe magique pour qu'il se «débloquent» et qu'il traverse la carte. Tout est remis à l'examen.

MATERIEL:

- un paquet de cigarettes vide de la largeur d'une carte (Marque: Winston ou Gold Coast 25 cigarettes).
- un dé d'environ 15 mm de côté.
- une carte format poker.
- un morceau de rhodoïd souple transparent.

PREPARATION:

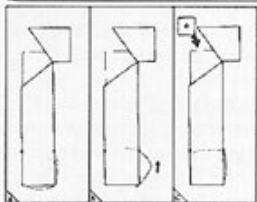
Le paquet de cigarettes:

Avec un cutter, faire deux fentes de chaque côté du paquet, sur les grandes faces, de 1 mm de largeur (Figure 1).

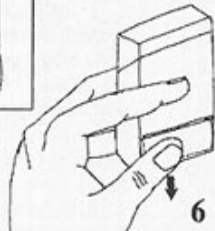
Le morceau de rhodoïd:

Pour les paquets cités précédemment, un rectangle de 45 x 60 mm est parfait. Il faut ensuite le plier en deux dans le sens de la longueur.

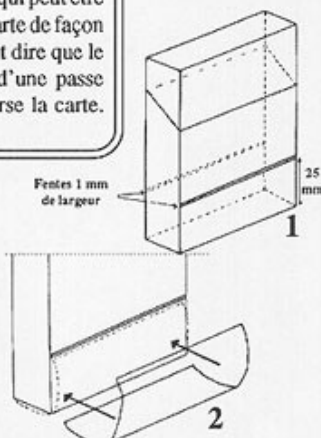
Pour faciliter le tour, il faut aussi imprimer au morceau de rhodoïd une petite courbure (Figure 2). Il devra être placé à l'arrière du paquet.



5



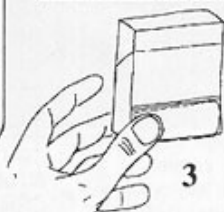
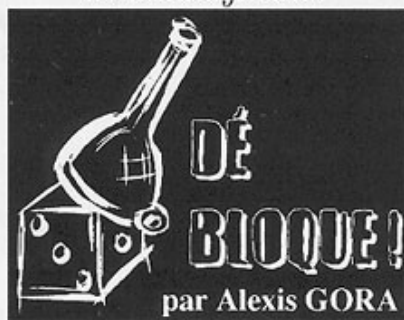
6



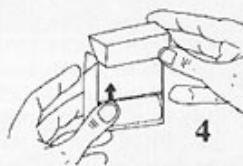
1

2

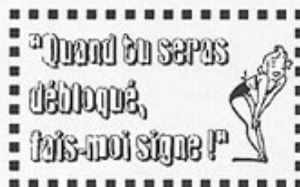
www.alexisgora.com



3



4



EXECUTION:

Tenir le paquet verticalement par le coin inférieur gauche entre pouce et majeur gauches, pouce de votre côté (Figure 3). Bien sûr, il faut maintenir le gimmick transparent en place. Flashez l'arrière du paquet et revenez dans la position initiale.

Ouvrez le paquet et jetez le dé sans faire intervenir le gimmick. Insérez la carte, et retournez le paquet pour montrer que le «dé bloqué». Le paquet restant retourné, retirez la carte. De cette façon le dé tombe et donc se «débloquent». Dites que l'on peut le débloquent sans retirer la carte.

Remettez-vous en position comme indiqué au départ (Figure 3). Remontez une nouvelle fois l'intérieur du paquet en l'inclinant vers les spectateurs. Au moment où vous revenez en position verticale, faites rentrer la moitié du gimmick dans le paquet à l'aide de la pulpe du pouce gauche (Figures 4 et 5).

Jetez le dé, qui donc ne tombera pas au fond. Insérez la carte par la fente de votre côté en l'inclinant légèrement afin d'être sûr que le dé se trouvera au dessus. Retournez le tout; on entendra le dé chuter. Ouvrez pour bien montrer que le dé a traversé la carte.

Il faut maintenant se débarrasser du gimmick, qui est difficile à enlever tant que la carte est insérée. Tenir le paquet en main gauche verticalement entre index de votre côté, majeur et annulaire de l'autre (Figure 6).

Retirez la carte avec la main droite et abaissez le gimmick à l'aide de la pulpe de votre pouce gauche qui est libre du fait de la tenue des autres doigts (Figure 6). A ce moment-là, le gimmick est en position A (Figure 5). Jetez la carte vers le spectateur et en même temps reculez votre main gauche vers vous et lâchez le gimmick dans une servante ou sur vos genoux. Remettez le paquet à l'examen.